

WILLKOMMEN



ARBERLAND
REGio GmbH

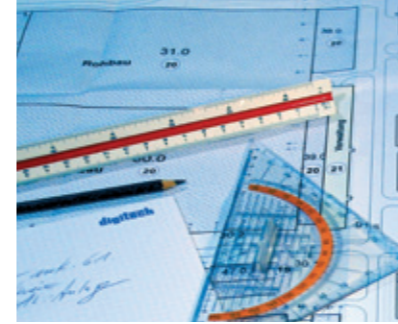
LANDKREIS REGEN – ARBERLAND

hier ist die Lebensqualität zu Hause...

Der Landkreis Regen im Herzen des Bayerischen Waldes bietet hohe Lebensqualität bei geringen Lebenshaltungskosten: Von den Nahrungsmitteln bis zum Wohnen – es bleibt einfach *mehr Geld für die schönen Dinge des Lebens*. Und davon gibt es im Landkreis Regen eine Menge.

AUF EINEN BLICK

alles spricht für den Landkreis Regen...



Natur

Mehrere Berge – allen voran der Große Arber als höchster Berg im Bayerischen Wald, laden zu Wanderungen und zum Klettern ein. Umgeben von Deutschlands ältestem und größtem Nationalpark finden Sie kaum irgendwo in Deutschland mehr unberührte Natur. Hunderte Kilometer gut beschilderte Rad- und Wanderwege bieten Freizeitspaß im Sommer, sowie viele Skilifte und bestens gepflegte Loipen sorgen für nahezu grenzenloses Skivergnügen im Winter.

Vereinsleben

Im Landkreis Regen gibt es rund 180 Sportvereine mit 40 Sportarten von Aikido bis Volleyball – hier können schnell Freundschaften geknüpft werden.

Nachtleben

Nightlife, Party und tanzen bis die Sonne aufgeht: In den Clubs und Diskotheken im Landkreis ist von Loungemusik bis Rock für Jeden etwas dabei. Teilweise sind Eintrittspreise fällig, welche meist zwischen drei und fünf Euro liegen.



Lebensqualität

- Niedrige Kriminalitätsrate
- Gute Gesundheitsversorgung ohne zusätzliche Kosten
- Viel Natur-, Sport- und Freizeitmöglichkeiten
- „Kultur pur“ – vom Bierkeller bis zum Bibelgarten
- Aktives Vereinsleben und ein gesundes soziales Umfeld
- Gewachsenes Brauchtum
- Zahlreiche Sehenswürdigkeiten
- Nationalpark Bayerischer Wald
- Skigebiet „Großer Arber“
- „Saubere Luft“ – der Bayerische Wald ist die „Grüne Lunge Europas“
- Mehr privater Lebensraum durch größere Grundstücke
- Keine zeitraubende Parkplatzsuche

Forschung, Entwicklung, Innovation

- Internationaler Arbeitsmarkt
- Hochschulen (Deggendorf, Passau, Regensburg, Linz)
- Sechs Technologie-Campi der Hochschule für angewandte Wissenschaft Deggendorf in der Region
- Glasfachschule Zwiesel
- Geförderte Technologie-Projekte

Natürlich hat der Landkreis Regen noch viel mehr zu bieten – klicken Sie mal im Internet das A-Z des Landkreises Regen durch und Sie werden sehen, wie viel der Landkreis zu bieten hat:



Mobilität

- Zentrale Lage im Herzen Mitteleuropas
- Nur 75 Autominuten zum Flughafen München
- Kaum Staus

Wirtschaftliche Rahmenbedingungen

- Niedrige Grundstückspreise
- Internationaler Arbeitsmarkt
- Angemessenes Lohnniveau im Verhältnis zu niedrigen Lebenshaltungskosten und hoher Lebensqualität

Branchen-Mix

- Erstklassige Top-Betriebe, einige davon genießen Weltruf
- Variantenreicher, „gesunder“ Branchen-Mix
- Gütesiegel „Made in Germany“



AUSBILDUNG & KARRIERE

im Landkreis Regen...

Sie suchen nach einer neuen beruflichen Herausforderung?

Als internationale Fachkraft stehen Ihnen im Landkreis Regen viele Arbeitsmöglichkeiten mit interessanten Karrierechancen offen. Falls Sie noch keine Ausbildung haben, können Sie sich hier qualifizieren.

Mit dieser Broschüre wollen wir Ihnen den Landkreis Regen vorstellen und Ihnen aufzeigen, warum es sich lohnt in Deutschland - insbesondere in unserer Region - eine Arbeit oder Ausbildung zu starten. Ebenso erhalten Sie auf den nächsten Seiten wissenswerte Informationen, welche wichtigen Dinge Sie beachten müssen.

Es ist unser Anliegen, möglichst alle offenen Fragen, die natürlich bei einer solch bedeutsamen Entscheidung über Ihre Zukunft anfallen, zu beantworten.

Ein solcher Schritt braucht sicherlich Mut und dazu möchten wir Ihnen noch folgendes Zitat von Theodor Fontane bei der Entscheidungsfindung mit auf dem Weg geben:

„Am Mut hängt der Erfolg.“

Wir würden uns freuen, wenn wir Sie im ArberLand begrüßen dürfen.
Seien Sie uns herzlich Willkommen!



„Der Landkreis Regen im Herzen der touristischen Destination Bayerischer Wald hat sich in den letzten Jahren zu einem innovativen Wirtschaftsstandort entwickelt. Zahlreiche Klein- und Mittelbetriebe in unterschiedlichen Branchen haben sich angesiedelt und zu einer sehr positiven wirtschaftlichen Entwicklung beigetragen. Viele Unternehmen freuen sich über eine gute Auftragslage einerseits, spüren aber andererseits den Mangel an Fachkräften. Deshalb haben wir eine serviceorientierte Anwerbestrategie für ausländische Fachkräfte entwickelt. Wir sind uns aber auch bewusst, dass Arbeitnehmer aus dem Ausland unsere Unterstützung brauchen, damit die gesellschaftliche Integration möglichst schnell gelingt. Dieses Vademecum gibt Ihnen viele nützliche Informationen für einen unbeschwerten Aufenthalt im Landkreis Regen. Wir lassen Sie nicht allein - wir heißen Sie herzlich Willkommen.“

Herbert Unnasch, Geschäftsführer
ARBERLAND REGio GmbH



„Auch ich heiße Sie herzlich Willkommen in unserer wunderschönen Region. Neben guter beruflicher Perspektiven bietet der Landkreis Regen für Sie vor allem eines: hohe Freizeit- und Lebensqualität. Ziel dieser Kurzzusammenstellung ist es, Ihnen zum einen die wichtigsten Basisinformationen über unsere Region zu liefern als auch unseren Landkreis als lebens- und liebenswerte Region darzustellen. Aber keine Sorge, dies sind keine leeren Versprechungen, die wir nicht halten können, sondern es entspricht der Realität. Zweifelsohne kann man sagen: Bei uns ist die Welt noch in Ordnung, dafür spricht auch die vergleichsweise niedrige Kriminalitätsrate. Auch in Punkto Bildung und Weiterbildungsmöglichkeiten muss der Landkreis Regen einen Vergleich nicht scheuen. Haben Sie Lust, im Winter Ski auf dem Arber, dem höchsten Berg im Bayerischen Wald, zu fahren und im Sommer auf dem Bikepark in Bischofsmais Ihr Fahrkönnen auszuprobieren? Für Aktive und Sportler ist bei uns eine Menge geboten. Wozu noch warten? Wir empfangen Sie mit offenem Herzen und offenen Armen!“

Markus König, Leitung Regionalmanagement
ARBERLAND REGio GmbH

ARBEITEN IN DEUTSCHLAND –

es zahlt sich aus...

Erfahrungsbericht von Petya Kolodeeva
(21 Jahre) aus Bulgarien,
Ausbildung zur Hotelfachfrau

Nach Abschluss meines Abiturs wurde ich durch ein vergleichbares Projekt wie MobiPro auf eine Ausbildung in Deutschland aufmerksam. Für mich war klar, dass ich diese Herausforderung annehmen will, da die Vorteile einfach überwiegen.

Meine Kollegen waren von Anfang an sehr hilfsbereit und herzlich - sie sind für mich eine sehr große Stütze.



Ich mache eine Ausbildung zur Hotelfachfrau im Tagungshaus Bayerischer Wald in Regen. Bisher habe ich auch die Einheimischen hier als sehr aufgeschlossene und äußerst freundliche Menschen kennengelernt. Ausgleich bietet mir nach der Arbeit ein schöner Spaziergang oder eine Wanderung bei bester Luft und wunderschöner Natur. Die Natur des Bayerwaldes hat es mir richtig angetan: Hier durchlebt man wirklich noch alle Jahreszeiten und kann dabei zusehen, wie sich die Natur immer wieder im neuen „Gewand“ präsentiert. Im Winter bietet es sich an, in den zwei großen Skigebieten, sich auf die Piste zu begeben. Durch die geringen Lebenshaltungskosten und dem guten Verdienst lebt es sich sehr gut hier. Bei einem Verdienst von etwa 800 Euro brutto abzüglich Steuern, Miete und Versorgung bleibt sogar noch was übrig. Ich bereue wirklich keine Sekunde, diesen Schritt gewagt zu haben - im Gegenteil: Ich sehe meine Zukunft in Deutschland!

Petyas Beweggründe für eine Ausbildung im Landkreis Regen:

Sprache

Durch die Ausbildung in Deutschland kann ich die deutsche Sprache erweitern und dadurch natürlich auch verbessern. Das ist etwas, was mir keiner mehr nehmen kann.

Vergütung

Gegenüber einer Ausbildung in meinem Heimatland Bulgarien verdiene ich hier in Deutschland mehr als das Doppelte.

Sicherheit im Land

Der Landkreis Regen ist einer der sichersten Regionen Bayerns und mit meiner Heimat Bulgarien diesbezüglich nicht vergleichbar.

SOZIALVERSICHERUNG

für EU-Bürger in Deutschland

Die soziale Sicherung der in Deutschland lebenden Menschen ist gut. Als sozialversicherungspflichtig beschäftigte Arbeitnehmer sind EU-Staatsbürger daher gegen die größten Risiken abgesichert. In Deutschland gibt es fünf gesetzliche Sozialversicherungen:

- Gesetzliche Krankenversicherung
- Gesetzliche Pflegeversicherung
- Gesetzliche Rentenversicherung
- Gesetzliche Unfallversicherung
- Gesetzliche Arbeitslosenversicherung

Jeder versicherte Arbeitnehmer zahlt für seine Mitgliedschaft in den Sozialversicherungen einen gesetzlich festgelegten Prozentsatz von seinem Gehalt. Der Arbeitgeber zahlt ebenfalls einen festen Prozentsatz.

Das Lohnniveau in Deutschland ist höher als in vielen europäischen Ländern und vor allem sehr stabil. Ebenso gibt es Vorschriften zum Schutz des Arbeitnehmers wie beispielsweise das Recht auf Urlaub, Vergütung im Krankheitsfall und so weiter welche respektiert und auch kontrolliert werden.

Die Beitragssätze zur Sozialversicherung setzen sich aktuell* wie folgt zusammen:

Krankenversicherung:

Der Beitragssatz beträgt 15,5 Prozent vom Bruttoarbeitsentgelt. Der Arbeitnehmer trägt von seinem Bruttolohn 8,2 Prozent.

Rentenversicherung:

Der Beitragssatz beträgt 18,9 Prozent vom Bruttogehalt. Der Arbeitnehmer trägt 9,45 Prozent.

Pflegeversicherung:

Der Beitragssatz beträgt 1,95 bis 2,2 Prozent vom Bruttogehalt (je nachdem, ob Kinder vorhanden sind oder nicht). Der Arbeitnehmer trägt 1,5 Prozent.

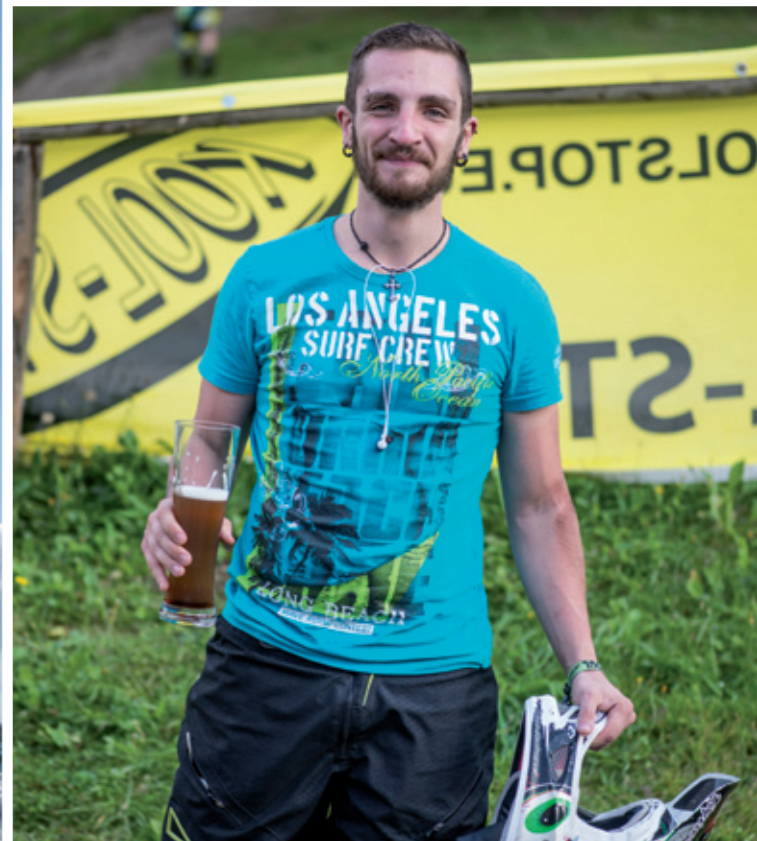
Arbeitslosenversicherung:

Der Beitragssatz liegt bei 3 Prozent vom Bruttoarbeitsentgelt. Der Arbeitnehmer muss 1,5 Prozent tragen.

Unfallversicherung:

Die Beitragssätze sind je nach Branche unterschiedlich, jedoch muss der Arbeitnehmer keinen Anteil an dem Versicherungsbeitrag aufbringen. Er ist kostenlos versichert.

**aktuell gültige Sätze seit 27.12.2012*



ERSTE WICHTIGE SCHRITTE

bei Ankunft in Deutschland

1. Der Weg ins Einwohnermeldeamt

Sie müssen sich innerhalb von sieben Tagen beim Einwohnermeldeamt des Ortes anmelden. Dabei ist die Angabe des Wohnsitzes nötig. Sollte noch kein fester Wohnsitz vorhanden sein, kann man auch eine Übergangsadresse angeben. Bei Umzug ist eine entsprechende Ummeldung erforderlich.

2. Bankkonto eröffnen

In Deutschland werden regelmäßige Zahlungen (z.B. Gehalt, Miete, Telefon) per Überweisung getätigt. Da auch in Deutschland zunehmend ohne Bargeld bezahlt wird, ist eine entsprechende EC-Karte ohnehin von Vorteil. Suchen Sie sich eine für Sie günstig gelegene Bankfiliale aus und eröffnen Sie dort ein Konto. Dabei entscheidet die jeweilige Bank, ob das Bankkonto als reines Girokonto oder als Guthabenkonto mit ausreichenden Zahlungsfunktionen eingerichtet wird. Einige für ausländische Mitbürger übliche Nachweise sind bei der Bank zu erbringen, wie zum Beispiel Ihren Pass und eine Meldebestätigung des Einwohnermeldeamtes

Folgende Banken gibt es im Landkreis Regen:

- Sparkasse Regen-Viechtach: www.sparkasse-regen-viechtach.de
- Genobank DonauWald eG: www.genobank-donauwald.de
- Deutsche Postbank: www.postbank.de
- Commerzbank AG: www.commerzbank.de
- HypoVereinsbank: www.hypovereinsbank.de
- Sparda-Bank Ostbayern eG: www.sparda-ostbayern.de
- VR-Bank eG: www.vrbankonline.de

3. Krankenversicherung abschließen

Wer aus dem EU-Ausland zum Arbeiten nach Deutschland kommt, muss sich vor der Arbeitsaufnahme eine gesetzliche Krankenkasse suchen. Der Arbeitgeber wird vor dem ersten Arbeitstag nach der Krankenkassen-Mitgliedschaft fragen, damit er die Sozialversicherungsbeiträge des neuen Arbeitnehmers überweisen kann. Die Krankenversicherung beginnt spätestens an dem Tag, an dem das Arbeitsverhältnis beginnt.

Folgende Krankenkassen gibt es im Landkreis Regen:

- AOK Bayern, Bahnhofstraße 33-37, 94209 Regen
+49 (0)9921 6030
- Arberstraße 2, 94227 Zwiesel, +49 (0)9922 84110
- BARMER GEK, Stadtplatz 11, 94209 Regen
0800 3320600
- BKK Faber-Castell & Partner, Bahnhofstraße 45,
94209 Regen, +49 (0)9921 96020
- DAK-Gesundheit, Am Sand 11, 94209 Regen
+49 (0)9921 960550
- BKK advita, Holzweberstraße 7, 94227 Zwiesel
+49 (0)9922 84740

ABSICHERUNG

durch private Versicherungen

Neben den gesetzlichen Pflichtversicherungen gibt es in Deutschland viele private Versicherungen.

Jede Versicherung kostet Geld. Man sollte gut überlegen, welche wirklich gebraucht wird.

Die Versicherungs-Beiträge der jeweiligen Anbieter sind unterschiedlich.

Es ist ratsam sich bei verschiedenen Versicherungsunternehmen Angebote einzuholen.

Zu den gängigsten Versicherungen gehören:

Haftpflichtversicherung

Ein „Muss“, denn Jeder haftet für Schäden, die er Anderen vorsätzlich oder fahrlässig zufügt, in unbegrenzter Höhe. Und das kann schwerwiegende finanzielle Folgen haben.

Kraftfahrzeug (KFZ)-Versicherung

Wenn Sie ein Auto oder ein Motorrad besitzen, sind Sie verpflichtet, eine KFZ-Versicherung abzuschließen. Die Kosten für die Versicherung können sehr unterschiedlich ausfallen. Sie hängen zum Beispiel von der Fahrzeugart (Pkw oder Motorrad), dem Alter Ihres Fahrzeuges und davon, wie viele Jahre man unfallfrei ist. Moped, Roller oder Mofa liegen in der Regel zwischen 50 Euro und 100 Euro Jahresbeitrag. Auch hier spielt das Alter eine Rolle.

Berufsunfähigkeitsversicherung

Gerade bei Berufseinsteigern ist diese Versicherung im Falle einer Berufsunfähigkeit eine wichtige finanzielle Absicherung, da aus der gesetzlichen Rentenkasse nur dann eine Rente gezahlt wird, wenn die Betroffenen mindestens fünf Jahre lang eingezahlt haben.

LEBEN

im Landkreis Regen

MOBILITÄT

Der Landkreis Regen grenzt im Nordosten an die Tschechische Republik an. Über die Bundesstraßen B11 und B85 ist der Landkreis an die Autobahn A3 (Regensburg-Passau) und die A92 (Deggendorf-München) angebunden.

Die Waldbahn verkehrt, zwischen Bayerisch Eisenstein über Zwiesel und Regen, im Stundentakt zum ICE/IC-Bahnhof Plattling und hat dort direkten Anschluss zum Fernverkehr. Eine schnelle Bahn-Anbindung innerhalb Deutschlands und in Richtung Wien ist gegeben (beispielsweise Regen – Frankfurt oder Regen – Wien in 4 ½ Stunden)

Der internationale Flughafen München ist 130 Kilometer entfernt und in rund 75 min. zu erreichen.

GUTE MEDIZINISCHE VERSORGUNG

Gesundheit ist das Wichtigste im Leben. Und es ist ein beruhigendes Gefühl zu wissen, dass man im Landkreis Regen auch medizinisch bestens aufgehoben ist.

Ist ein Arztbesuch nötig, ist es gut zu wissen, dass man bei einem sozialversicherungspflichtigen Arbeitsverhältnis mit einer gesetzlichen Krankenkasse abgesichert ist. Dadurch ist eine gute ausreichende medizinische Versorgung gewährleistet und es entstehen für den Patienten keine hohen Arztkosten. Ebenfalls besteht Anspruch auf Entgeltfortzahlung durch den Arbeitgeber für maximal sechs Wochen.

ABLAUF UND KOSTEN EINES ARZTBESUCHES

In Deutschland haben Sie „freie Arztwahl“, das heißt: Sie können selbst entscheiden, zu welchen Ärzten Sie gehen wollen. Im Normalfall ist Ihre erste Anlaufstelle der Hausarzt. Wenn nötig, erhält man von diesen eine Überweisung zu einem Facharzt oder in ein Krankenhaus. Aber auch ohne Überweisung vom Hausarzt kann man sich direkt an bestimmte Fachärzte wenden. Um längere Wartezeiten zu vermeiden, vereinbart man in der Regel vorab telefonisch einen Termin. Als Kassenpatient fallen nahezu keine Kosten an. Denn die Ärzte in Deutschland rechnen direkt mit der Krankenkasse des Patienten ab.

Kreiskrankenhaus Viechtach	Kreiskrankenhaus Zwiesel
Karl-Gareis-Straße 31	Waldschmidtweg 40
94234 Viechtach	94227 Zwiesel
+49 (0)9942-200	+49 (0)9922-990
info@kkhviechtach.de	info@kkhzwiesel.de

Beide Häuser bieten ein breites Spektrum an medizinischer Versorgung mit den Fachabteilungen Chirurgie (Unfallchirurgie und Allgemeinchirurgie), Innere Medizin und Anästhesie so wie den Belegabteilungen Gynäkologie und Geburtshilfe (Zwiesel) sowie HNO (Viechtach).

Und dazu: Massagen, Lymphdrainagen, Fango-Paraffin-Packungen, Rotlicht- und Elektrobearbeitungen sowie Sportphysiotherapie.

NOTRUFNUMMERN

im Landkreis Regen

Unter diesen Notrufnummern stehen Sanitäter und Ärzte im Notdienst für die Erste Hilfe und Einweisung in ein Krankenhaus bereit.

Ärztlicher Notfalldienst

für den Landkreis Regen
Tel.: 01805 191212 oder 116117

Feuerwehr, Notarzt oder Rettungsdienst

Notrufnummer: 112

Apotheken-Notdienst

kann unter folgendem Link ermittelt werden:
<http://www.apotheken.de>

zahnärztlicher Notdienst

kann unter folgendem Link ermittelt werden:
<http://www.notdienst-zahn.de>

NIEDRIGE KRIMINALITÄTSRATE

Die Bürger im Landkreis Regen leben in einer der sichersten Regionen Bayerns, wie der Sicherheitsbericht 2012 des Polizeipräsidiums Niederbayern aufzeigt. Ein Vergleich der Statistiken der letzten zehn Jahre dokumentiert die sehr gute Sicherheitslage und den Erfolg der Polizeiarbeit in Niederbayern.

Für die Sicherheit im Landkreis Regen sorgen folgende Polizeiinspektionen:

Polizeiinspektion Regen
Amtsgerichtstraße 4
94209 Regen
+49 (0)9921 / 9408-0

Polizeiinspektion Zwiesel
Böhmerwaldstraße 30
94227 Zwiesel
+49 (0)9922 / 8406-0

Polizeiinspektion Viechtach
Mönchshofstraße 43 a
94234 Viechtach
+49 (0)9942 / 9404-0

Der Sicherheitsbericht 2012 des Polizeipräsidiums Niederbayern ist einzusehen unter:
<http://www.polizei.bayern.de>



ARBERLAND

REGio GmbH

ARBERLAND REGio GmbH

Amtsgerichtstr. 6-8 | 94209 Regen

Tel. +49 (0) 9921 9605 2222 | Fax. +49 (0) 9921 9605 101

info@arberland-regio.de | www.arberland-regio.de