

# VIELFALT IST IHRE ZUKUNFT

...

Angebote zur Integration am Arbeitsplatz  
für kleine und mittelständische Unternehmen

Förderprogramm „Integration durch Qualifizierung (IQ)“

## IMPRESSUM

### Herausgeber:

MigraNet – IQ Landesnetzwerk Bayern  
Tür an Tür – Integrationsprojekte gGmbH



Wertachstr. 29  
86153 Augsburg

[www.migranet.org](http://www.migranet.org)  
[www.netzwerk-iq.de](http://www.netzwerk-iq.de)

### Autorinnen und Autoren:

Team „Interkulturelle Öffnung und Diversity Management“  
<http://diversity.migranet.org>

### Lektorat:

Katharina Hörmann, Tür an Tür – Integrationsprojekte gGmbH

### Fotos:

PictureCult, Ramona Stonner

### Layout:

YEAH – Bild, Code & Herzklopfen GbR

### Druck:

Druckerei Joh. Walch

Das Förderprogramm „Integration durch Qualifizierung (IQ)“ zielt auf die nachhaltige Verbesserung der Arbeitsmarktintegration von Erwachsenen mit Migrationshintergrund ab. Das Programm wird aus Mitteln des Bundesministeriums für Arbeit und Soziales (BMAS) gefördert. Partner in der Umsetzung sind das Bundesministerium für Bildung und Forschung (BMBF) und die Bundesagentur für Arbeit (BA).

Alle Rechte vorbehalten © 2017

Das Förderprogramm „Integration durch Qualifizierung (IQ)“ wird durch das Bundesministerium für Arbeit und Soziales gefördert.



Bundesministerium  
für Arbeit und Soziales

In Kooperation mit:



Bundesministerium  
für Bildung  
und Forschung



Bundesagentur  
für Arbeit

# ... INTEGRATION IST UNSERE KOMPETENZ ...

Mit dieser Kompetenz unterstützen wir Sie dabei,  
Zukunft in Ihrem Unternehmen zu formen.

- 4 [Über uns](#)
  
- PERSONAL FINDEN**
- 6 [Fachkräftepool erweitern](#)
  
- PERSONAL EINSTELLEN**
- 8 [Einreise und Arbeitsaufnahme](#)
- 10 [Anerkennung von ausländischen Qualifikationen  
und Weiterqualifizierung](#)
  
- PERSONAL BINDEN**
- 12 [Deutsch am Arbeitsplatz](#)
- 14 [Interkulturelle Kompetenz](#)
- 16 [Interkulturelle Öffnung](#)
  
- 18 [Unser Netzwerk](#)

... KLEINE UND  
MITTELSTÄNDISCHE  
UNTERNEHMEN  
DIE ZIELGRUPPE.

## PROFITIEREN SIE VON VIELFALT & BLEIBEN SIE ZUKUNFTSFÄHIG

Mit einer vielfältigen Belegschaft erschließen Sie neue Kunden- und Mitarbeiterkreise im Inland als auch neue Märkte im Ausland. Zusätzliche Sprach- und Landeskenntnisse eröffnen neue Chancen für Ihr Marketing und die Produktentwicklung. Unterschiedliche Sichtweisen in diversen Teams erhöhen Innovation, Kreativität und Produktivität im Unternehmen.

Ihr Unternehmen profitiert von Vielfalt, aber nur mit geeigneten Strategien. Fachkräfte müssen sich in Ihrem Unternehmen wohlfühlen, damit sie langfristig bleiben. Dafür ist eine offene Unternehmenskultur notwendig, die sich in entsprechenden Strukturen und Maßnahmen widerspiegelt.

### NUTZEN SIE UNSER KOSTENFREIES ANGEBOT

Wir unterstützen kleine und mittelständische Unternehmen in Bayern (in der Regel mit bis zu 250 Mitarbeiterinnen und Mitarbeitern), die für die Zusammenarbeit mit Menschen mit Migrationshintergrund offen sind. Unsere Angebote sind vom Bundesministerium für Arbeit und Soziales finanziert und speziell für Sie entwickelt. Wir begleiten Sie in allen Phasen des Zuwanderungs- und Integrationsprozesses: „Finden, Einstellen und Binden“.

### IHRE VORTEILE

Nutzen Sie die Chancen, die mit der Einstellung von Menschen mit Migrationshintergrund verbunden sind:

- größerer Fachkräftepool
- langfristige Bindung Ihres Personals an Ihr Unternehmen
- erweiterte Kundenmärkte



## LERNEN SIE UNS KENNEN

Wir sind das Projekt „Interkulturelle Öffnung und Diversity Management“ von MigraNet, dem IQ Landesnetzwerk Bayern, koordiniert von der Tür an Tür – Integrationsprojekte gGmbH. Seit mehr als zehn Jahren begleiten wir zugewanderte und geflüchtete Menschen auf dem Weg in Beschäftigung. Dazu arbeiten wir mit wichtigen Arbeitsmarktakteuren zusammen, beispielsweise den Agenturen für Arbeit, Jobcentern, Kammern oder Beratungsstellen.

### WIR BERATEN UND BEGLEITEN SIE

In unseren Beratungen halten Sie in allen Phasen die Fäden in der Hand. Je nach Anliegen kann es bei einer einmaligen Beratung bleiben oder zu einer längeren Begleitung führen. Um Sie umfassend zu beraten, beziehen wir auch weitere Expertinnen und Experten aus unserem Netzwerk ein.



## IHRE ANSPRECHPARTNERINNEN UND ANSPRECHPARTNER

### **Denzil Manoharan**

Projektleiter  
Prozessbegleiter  
Diversity Trainer

### **Andrea Bader**

Zuwanderungsberaterin  
Prozessbegleiterin  
Diversity Trainerin

### **Pinar Erdoğan**

Projektassistentin

### **Aisha Gamble**

Diversity Trainerin

### **Temesghen Kubrom**

Zuwanderungsberater  
Diversity Trainer

### **Simone Malz**

Zuwanderungsberaterin  
Prozessbegleiterin  
Diversity Trainerin

### **Cengiz Onur**

Zuwanderungsberater  
Diversity Trainer

### **Düzgün Polat**

Diversity Trainer

### **Andrea Pufahl**

Expertin Deutsch am Arbeitsplatz

## WIR INFORMIEREN UND SCHULEN SIE

Wir vermitteln in unseren Seminaren Fachwissen rund um die Themen Arbeitsmigration und Integration am Arbeitsplatz. Gemeinsam erarbeiten wir mit Ihnen Handlungsansätze, die auf Ihren Betrieb abgestimmt sind. Arbeitshilfen und weiterführende Informationsmaterialien ergänzen die Schulungsinhalte. Gerne erstellen wir Ihnen ein maßgeschneidertes Angebot.

## NEHMEN SIE MIT UNS KONTAKT AUF, WIR FREUEN UNS AUF SIE

Wir kommen gerne in Ihr Unternehmen und beraten oder schulen Sie individuell vor Ort. Alternativ laden wir Sie auch in unsere Räumlichkeiten der Tür an Tür – Integrationsprojekte gGmbH in Augsburg ein. Je nach Bedarf und Ziel können Beratungen auch telefonisch oder per E-Mail erfolgen.

---

☎ +49 (0)821 907 99 89  
✉ [diversity@tuerantuer.de](mailto:diversity@tuerantuer.de)





**»Chancen  
erkennen  
und nutzen.**

INFORMATION, BERATUNG, BEGLEITUNG & SCHULUNG

# FACHKRÄFTEPOOL ERWEITERN

In einer individuellen Beratung oder Schulung erarbeiten wir mit Ihnen alternative Optionen der Fachkräfterekrutierung für Ihr Unternehmen.

## » CHANCEN ERKENNEN

*Studien belegen, dass von zwei Personen mit gleicher Qualifikation diejenige mit deutsch klingendem Namen bevorzugt zum Bewerbungsgespräch eingeladen wird. Besonders bei der Einstellung von geflüchteten Menschen oder Fachkräften aus dem Ausland sind Unternehmen noch zurückhaltend. Dadurch verpassen sie die Chance auf einen größeren Fachkräftepool.*



## FÜR IHR UNTERNEHMEN ALS GANZES

- Rekrutierung im In- und Ausland
- Bewerbungs- und Auswahlverfahren
- Strukturen und Akteure auf dem Weg zur Einstellung



+49 (0)821 907 99 89  
diversity@tuerantuer.de

The background is a solid teal color with a pattern of overlapping, semi-transparent geometric shapes, primarily triangles and rectangles, creating a layered, architectural effect. The shapes are in various shades of teal, from light to dark, and are oriented in different directions, some pointing towards the center and others towards the corners.

**»Keine  
Angst vor  
Bürokratie.**



INFORMATION, BERATUNG, BEGLEITUNG &amp; SCHULUNG

# EINREISE UND ARBEITSAUFNAHME

Egal ob Blue Card, Positivliste, Westbalkan-Regelung – wir erklären Ihnen die Möglichkeiten der Zuwanderung von Menschen mit ausländischer Staatsangehörigkeit.

Wir beraten Sie, welche Vorgaben für die Einstellung einer neuen Mitarbeiterin oder eines neuen Mitarbeiters zu beachten sind und finden Förder- und Unterstützungsmöglichkeiten für Ihren Bedarf. Zusätzlich bieten wir Ihnen Schulungen an und entwickeln für Sie maßgeschneiderte Angebote.

## » ANREIZE SCHAFFEN

*Um Fachkräfte aus dem Ausland anzuwerben, können gezielt Anreize gesetzt werden. Bei einem Länderwechsel sind bürokratische Hürden bei Einreise und Arbeitsaufnahme zu bewältigen. Aber auch am neuen Wohnort gibt es einige Herausforderungen zu meistern. Dazu zählen unter anderem die Wohnungssuche oder die Einschulung der Kinder. Unterstützung in diesen Bereichen kann bereits in Stellenausschreibungen angeboten werden. Unternehmen erhöhen dadurch ihre Attraktivität als Arbeitgeber.*



## FÜR IHR UNTERNEHMEN ALS GANZES

- Rechtliche Voraussetzungen für Einreise und Aufenthalt in Deutschland
- Strukturen und Akteure auf dem Weg zur Einstellung
- Förder- und Unterstützungsangebote



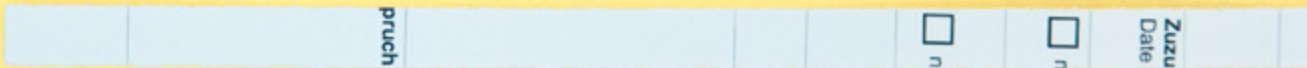
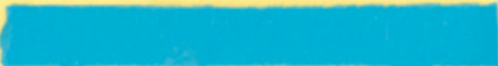
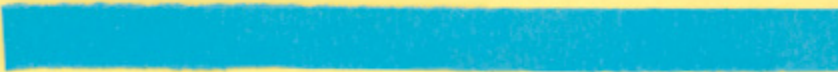
## FÜR DIE MITARBEITENDEN IM SPEZIELLEN

- Visa- und Aufenthaltsfragen
- Voraussetzungen des Arbeitsmarktzugangs



+49 (0)821 907 99 89  
diversity@tuerantuer.de

» ***Kompetenzen  
sichtbar  
machen.***



## INFORMATION, BERATUNG &amp; BEGLEITUNG

# ANERKENNUNG VON AUSLÄNDISCHEN QUALIFIKATIONEN UND WEITERQUALIFIZIERUNG

In einigen Berufen kann die Anerkennung der schulischen, beruflichen oder akademischen Qualifikationen Voraussetzung sein, um den Beruf in Deutschland ausüben zu dürfen.

In Zusammenarbeit mit den IQ Fachberatungen begleiten wir Sie im Anerkennungsverfahren und bei der Qualifizierung Ihrer Mitarbeitenden.

## » VOLL ANERKENNEN

*Im Anerkennungsverfahren wird die Gleichwertigkeit von ausländischen Qualifikationen zum entsprechenden deutschen Beruf (Referenzberuf) geprüft. Diese Prüfung erfolgt von den je nach Berufsfeld zuständigen Anerkennungsstellen im Hinblick auf Inhalt und Umfang. Auch einschlägige Berufserfahrungen werden beim Anerkennungsverfahren berücksichtigt. Anerkennungs- und Qualifizierungsberatungen unterstützen sowohl Fachkräfte als auch Unternehmen in diesem Prozess.*

*Bestehen keine wesentlichen Unterschiede, wird die Anerkennung erteilt. Ergeben sich wesentliche Unterschiede, gibt es die Möglichkeit, über einen Lehrgang oder eine Prüfung die volle Anerkennung zu erhalten.*

*In jedem Fall ist es sinnvoll eine Beratungsstelle zu kontaktieren, denn nicht für alle Berufe ist eine Anerkennung notwendig.*



## FÜR DIE MITARBEITENDEN IM SPEZIELLEN

### Anerkennung ausländischer Qualifikationen

- Feststellung des deutschen Referenzberufs
- Begleitung bei der Antragsstellung
- Kontakt zu den zuständigen Anerkennungsstellen vermitteln
- Erklärung des Bescheids

### Qualifizierung


- Empfehlung von Anpassungsmaßnahmen zum Erhalt einer vollen Anerkennung
- Vermittlung und Durchführung von Kompetenzfeststellungsverfahren
- Ermittlung des Qualifizierungsbedarfs
- Erstellung eines Qualifizierungsplans



+49 (0)821 907 99 89



diversity@tuerantuer.de



**» Mehr als  
das Erlernen  
von Fach-  
wörtern.**



## INFORMATION, BERATUNG, BEGLEITUNG &amp; SCHULUNG

# DEUTSCH AM ARBEITSPLATZ

Wenn Sie die Deutschkenntnisse Ihrer Beschäftigten verbessern möchten, können Sie den Besuch von Sprachkursen und das Lernen im Unternehmen fördern. Es gibt berufsorientierte, arbeitsplatzbezogene und maßgeschneiderte Lernkonzepte.

Als Unternehmen können Sie Ihre Kommunikation im Betrieb vereinfachen, Visualisierungen und Übersetzungen nutzen.

Mit unserem Konzept des betrieblichen Sprachmentoring bringe Sie zugewanderte Beschäftigte mit einer Kollegin oder einem Kollegen zusammen. Sie unterstützen damit individuelle sprachliche Entwicklungen und stärken das Miteinander in Ihrem Betrieb.



## SPRACHE ANPASSEN

*Um das Deutschlernen zu unterstützen, ist es hilfreich, sich in den anderen hinein zu versetzen und das Sprachniveau an das Gegenüber anzupassen. Eine klare und eindeutige Ausdrucksweise fördert die Verständigung. Indem man sich über die tägliche Arbeit unterhält und Fachsprache Schritt für Schritt aufbaut, werden Deutschkenntnisse automatisch weiterentwickelt.*



## FÜR IHR UNTERNEHMEN ALS GANZES

- Trainings zu Sprachsensibilität und einfacher Sprache
- Workshops zu Deutsch am Arbeitsplatz
- Begleitung bei der Einführung von Sprachmentoring



## FÜR DIE MITARBEITENDEN IM SPEZIELLEN

- Information und Beratung über bestehende Deutschkurse und passgenaue Konzepte
- Tipps zum Deutschlernen am Arbeitsplatz
- Empfehlung von Materialien und Hilfsmitteln



+49 (0)821 907 99 89



diversity@tuerantuer.de



» *Vielfalt  
muss selbst-  
verständlich  
sein.*



## INPUT, WORKSHOP &amp; TRAINING

# INTERKULTURELLE KOMPETENZ

Jeder Mensch bringt seine eigene kulturelle Prägung mit. Nur durch Wertschätzung dieser Perspektivvielfalt im Unternehmen kann die Zusammenarbeit reibungslos und effektiv funktionieren. Mit unseren länderunabhängigen Trainings vermitteln wir die notwendigen Kommunikations- und Handlungskompetenzen.



## INTERKULTURELL LERNEN

*Damit Kolleginnen und Kollegen auf Augenhöhe kommunizieren, müssen sie die eigene Lebenssituation und die des Gegenübers als gleichwertig anerkennen. Das ist ein lebenslanger Lernprozess. In interkulturellen Trainings kann dieser Prozess unterstützt und Selbstreflexion angestoßen werden. Die Teilnehmenden erleben, wie sie in ungewohnten Situationen reagieren und wie sie auf andere wirken. Anhand von Übungen und Fallbeispielen wird der Umgang mit Missverständnissen, Vorbehalten und Ängsten im Arbeitsalltag erprobt und ein aktiver Erfahrungsaustausch gefördert.*



## FÜR IHR UNTERNEHMEN ALS GANZES

- Interkulturelle Kompetenz und Kommunikation
- Kultur und Vielfalt
- Werte und Normen
- Selbst- und Fremdwahrnehmung
- Sprachsensibilisierung
- Auseinandersetzung mit Macht und Hierarchie
- Integration und Ausgrenzung
- Willkommenskultur

## METHODEN

Wir arbeiten mit theoretischen Inputs und reflektieren in Übungen neue Sicht- und Denkweisen. Dabei haben wir Ihren beruflichen Alltag immer im Blick. Durch ein breites Methodenspektrum und einen abwechslungsreichen Medieneinsatz zeigen wir Ihnen neue Perspektiven auf.

## ZEITLICHER RAHMEN

Wir bieten sowohl ein- als auch mehrtägige Trainings an. Auch kürzere Workshops und interkulturelle Inputs für Veranstaltungen unterschiedlicher Art sind möglich.



+49 (0)821 907 99 89



diversity@tuerantuer.de

» ***Vielfalt  
wertschätzen.***



## BERATUNG &amp; BEGLEITUNG

# INTERKULTURELLE ÖFFNUNG

Vielfalt verstehen wir als Normalität. Interkulturelle Öffnung beschreibt den Weg dorthin. Ziel einer interkulturellen Öffnung ist es, Vielfalt wertzuschätzen und als Selbstverständlichkeit zu etablieren.

Gemeinsam mit Ihnen erweitern wir Strukturen und entwickeln passende Maßnahmen, um Sie auf dem Weg zur interkulturellen Öffnung zu begleiten.

## » INTERKULTURELL ÖFFNEN

*Ziel einer interkulturellen Öffnung ist es, die Bedürfnisse aller Bevölkerungsgruppen zu berücksichtigen und eine gleichberechtigte Teilhabe aller im Unternehmen zu sichern. Dazu werden vor allem diskriminierende Strukturen und Barrieren analysiert. Um diese abzubauen und neue Handlungsstrategien zu entwickeln, müssen alle Beteiligten einbezogen werden.*

*Prozesse interkultureller Öffnung rütteln somit an gewachsenen Strukturen und können Abwehr auslösen. Widerstände gehören zu Veränderungsprozessen dazu und sollten von Anfang an Raum haben und konstruktiv angesprochen werden, um gemeinsam Lösungen zu finden.*



## FÜR IHR UNTERNEHMEN ALS GANZES

Wir zeigen mögliche Wege, Sie entscheiden und setzen um. Dabei begleiten und moderieren wir Ihren Öffnungsprozess und unterstützen Sie bei:

- Bedarfsermittlung
- Zielermittlung
- Entwicklung von Maßnahmen und Instrumenten
- Begleitung in der Umsetzung
- Evaluierung



+49 (0)821 907 99 89



diversity@tuerantuer.de

# DREI NAMEN – EIN PARTNER FÜR SIE



## FÖRDERPROGRAMM „INTEGRATION DURCH QUALIFIZIERUNG (IQ)“

Das bundesweite Förderprogramm „Integration durch Qualifizierung“ zielt auf die nachhaltige Verbesserung der Arbeitsmarktintegration von Erwachsenen mit Migrationshintergrund ab. Daran arbeiten bundesweit 16 Landesnetzwerke, die von fünf Fachstellen zu migrationspezifischen Schwerpunktthemen unterstützt werden. Das Programm wird aus Mitteln des Bundesministeriums für Arbeit und Soziales (BMAS) und des Europäischen Sozialfonds (ESF) gefördert. Partner in der Umsetzung sind das Bundesministerium für Bildung und Forschung (BMBF) und die Bundesagentur für Arbeit (BA).

[www.netzwerk-iq.de](http://www.netzwerk-iq.de)



## TÜR AN TÜR – INTEGRATIONSPROJEKTE GGMBH

2005 gründete „Tür an Tür e.V.“ als Hauptgesellschafter die „Tür an Tür – Integrationsprojekte gGmbH“. Seitdem ist diese verantwortlich für die Antragstellung, Organisation und Durchführung verschiedener Projekte in den Bereichen Arbeitsmarktintegration von Menschen mit Migrationshintergrund und Beratung und Begleitung von Asylsuchenden. Hierzu zählt u. a. die Koordination von MigraNet – IQ Landesnetzwerk Bayern.

[www.tuerantuer.de/integrationsprojekte](http://www.tuerantuer.de/integrationsprojekte)



## MIGRANET – IQ LANDESNETZWERK BAYERN

MigraNet – das IQ Landesnetzwerk Bayern vernetzt seit 2005 Organisationen, Einrichtungen, Institutionen, Unternehmen und Migrantinnen- und Migrantenorganisationen, um die Arbeitsmarktintegration von Menschen mit Migrationshintergrund in Bayern nachhaltig zu verbessern. MigraNet gestaltet mit der Anerkennungs- und Qualifizierungsberatung den Transfer ausländischer Berufsqualifikationen in das hiesige System, organisiert Qualifizierungsmaßnahmen, um eine Brücke in den Arbeitsmarkt zu schlagen und wirkt am Aufbau bzw. der Weiterentwicklung von interkulturellen Kompetenzen relevanter Arbeitsmarktakteure mit.

[www.migranet.org](http://www.migranet.org)



## WER ARBEITET MIT UNS ZUSAMMEN?

Zu unserem Netzwerk zählen Arbeitsverwaltungen und Kammern, kommunale Verwaltungen und Bildungseinrichtungen, Hochschulen und Unternehmen sowie Migrantinnen- und Migrantenorganisationen. Eine aktuelle Übersicht finden Sie unter: [www.migranet.org](http://www.migranet.org)

---

## WOLLEN AUCH SIE MIT UNS ZUSAMMENARBEITEN?

---

## DANN NEHMEN SIE KONTAKT ZU UNS AUF.

**MigraNet – IQ Landesnetzwerk Bayern**  
**Interkulturelle Öffnung und Diversity Management**

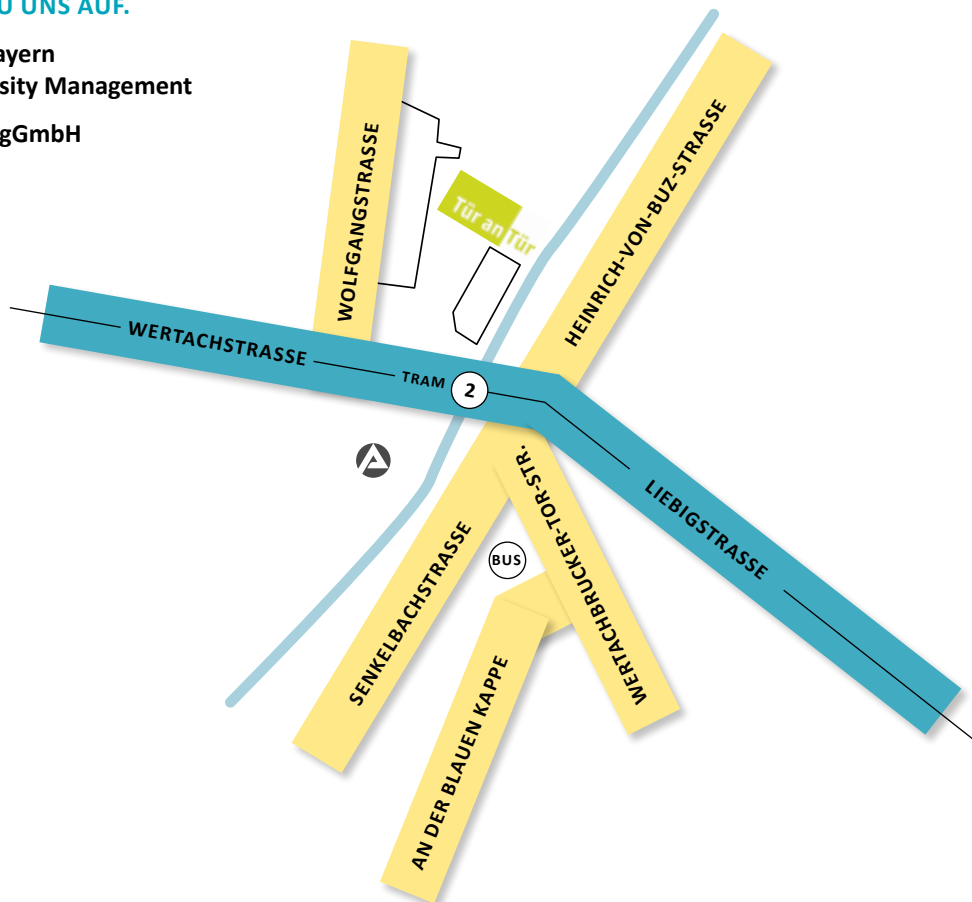
**Tür an Tür – Integrationsprojekte gGmbH**

Wertachstr. 29  
86153 Augsburg

<http://diversity.migranet.org>

[diversity@tuerantuer.de](mailto:diversity@tuerantuer.de)

+49 (0)821 907 99 89



# INTEGRATION UNSERE KOMPETENZ

[www.netzwerk-iq.de](http://www.netzwerk-iq.de)  
[www.migranet.org](http://www.migranet.org)

 Förderprogramm „Integration durch Qualifizierung (IQ)“